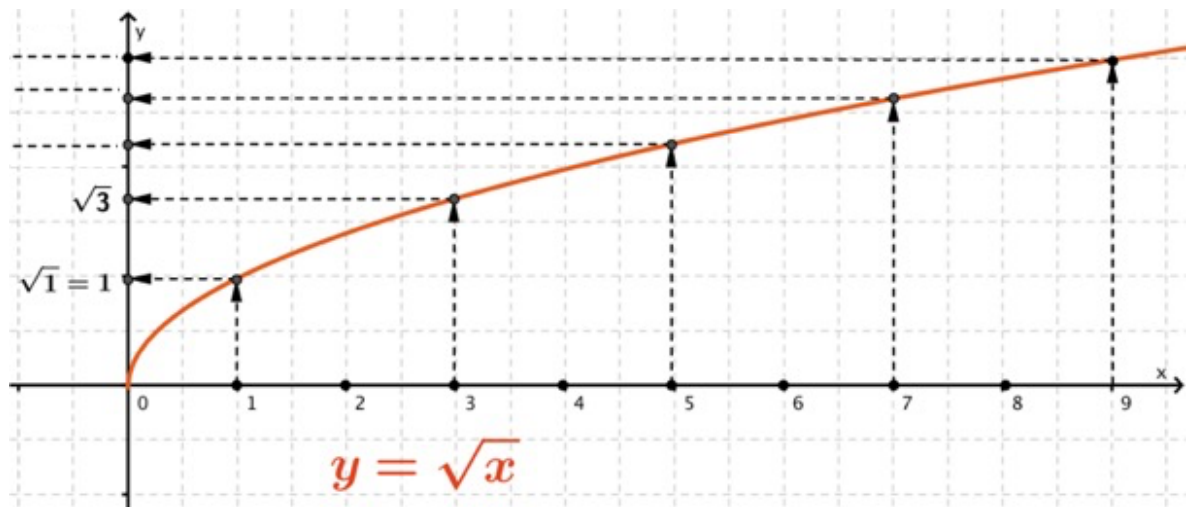


Numeri irrazionali. Attività

1. Risolvi i seguenti quesiti

a. Completa la figura qui sotto



b. Aiutati anche con il grafico per decidere quali fra le seguenti uguaglianze o disuguaglianze sono vere (V) e quali false (F)

$\sqrt{3} < 3$ V F

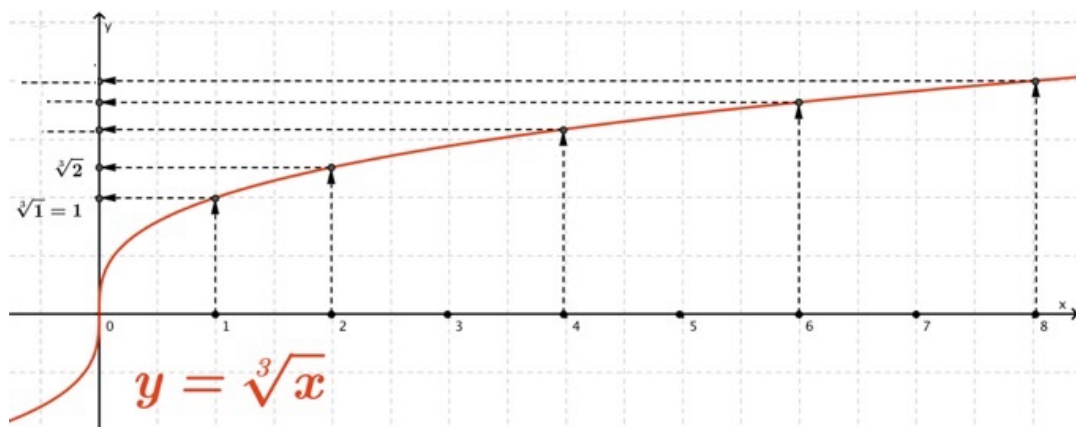
$\sqrt{0,5} < 0,5$ V F

$\sqrt{8} > 3$ V F

$\sqrt{8} = \sqrt{2^3}$ V F

2. Risolvi i seguenti quesiti

a. Completa la figura qui sotto



b. Aiutati anche con il grafico per scegliere la risposta esatta qui sotto.

3. Il numero $\sqrt[3]{5}$ è

A. maggiore di 2

B. uguale a 1,4

C. compreso fra 1 e 2

D. uguale a 0,8